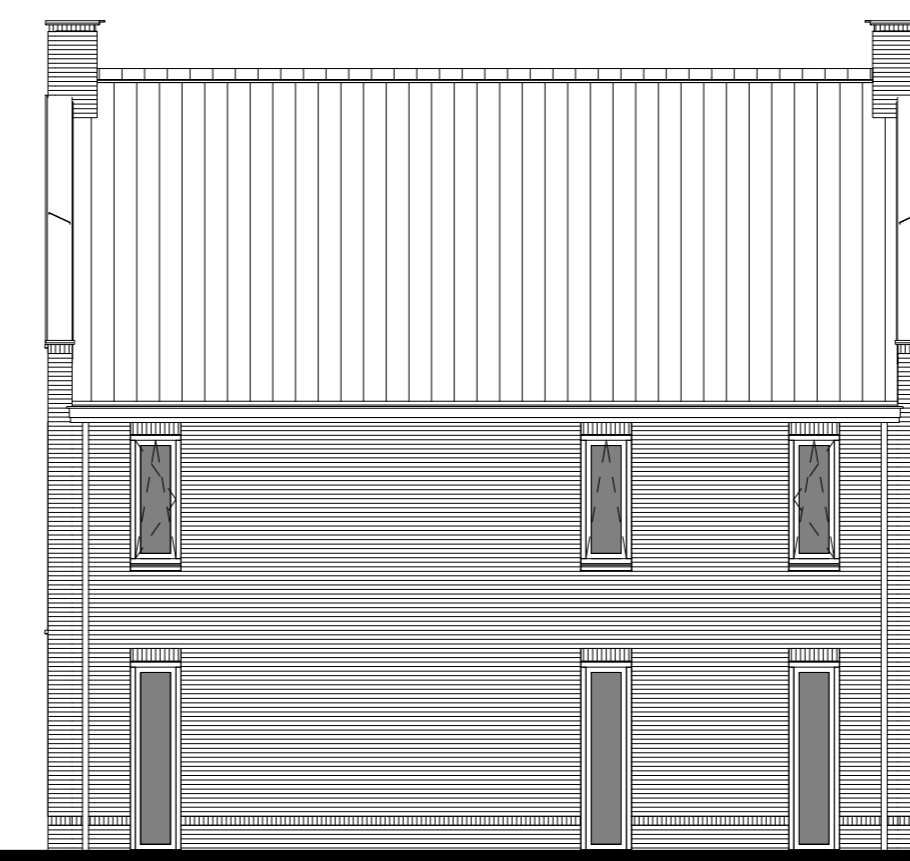


Bouwnummers 1.26 & 1.27  
Linker zijgevel



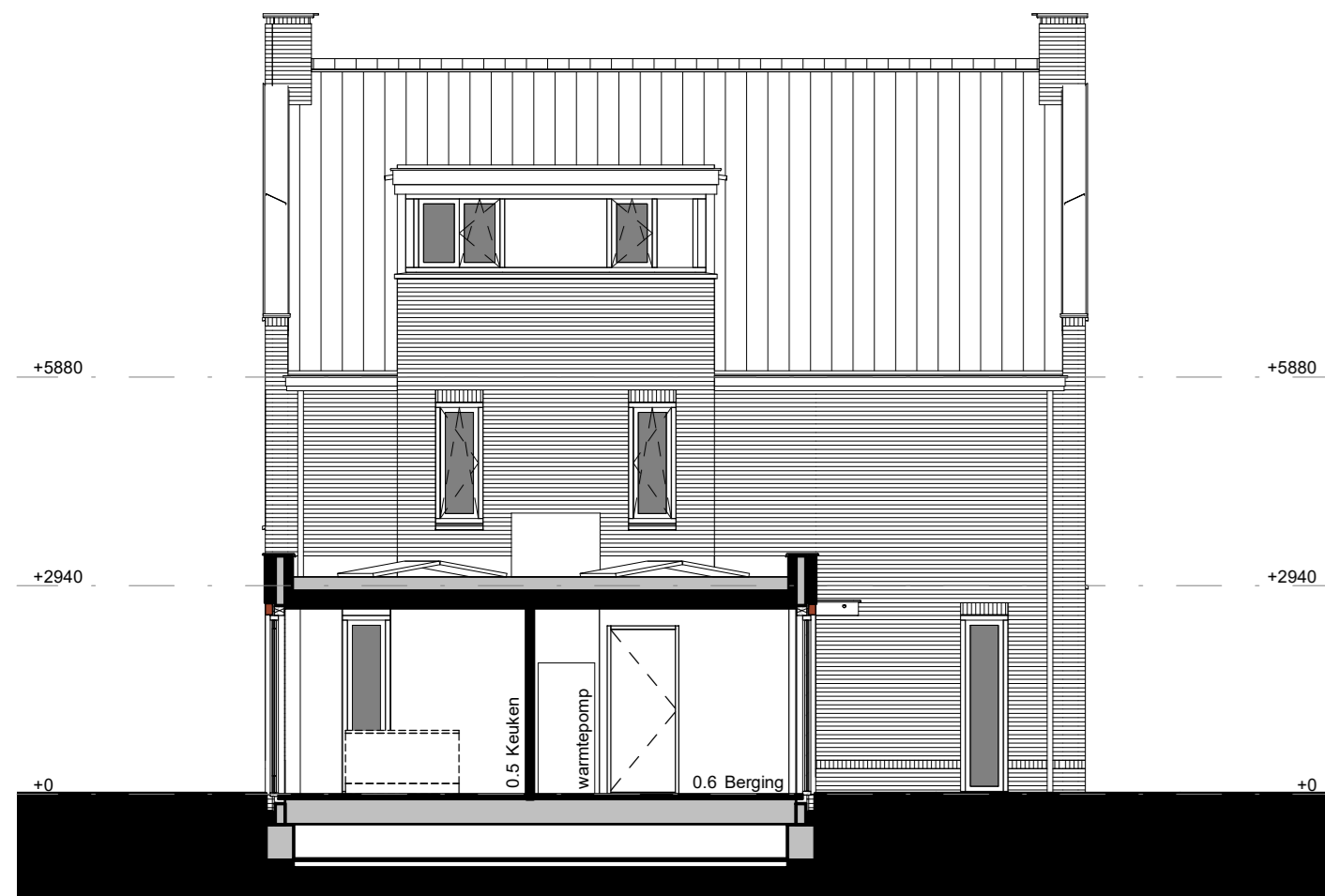
Bouwnummers 1.26 & 1.27  
Voorgevel



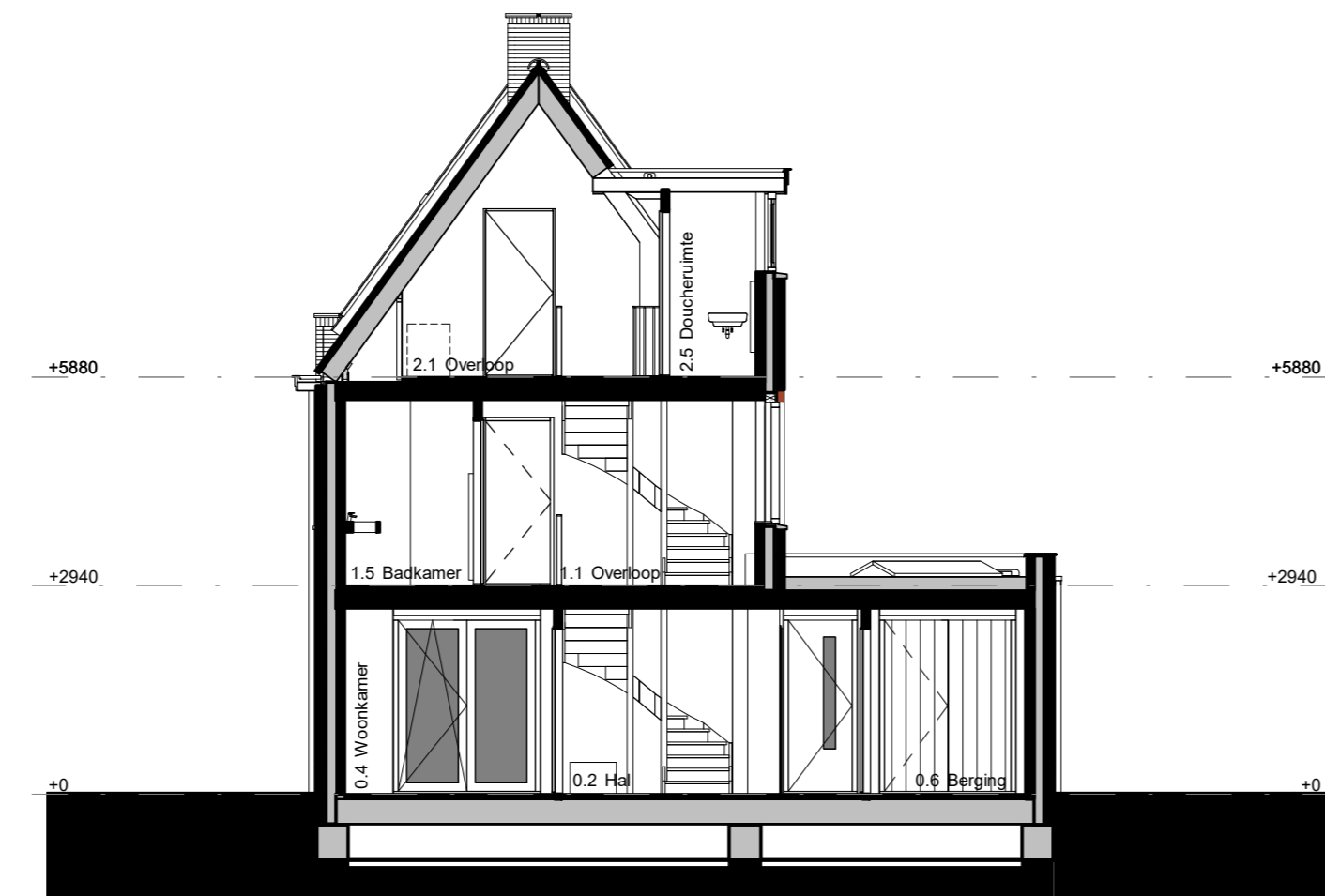
Bouwnummers 1.26 & 1.27  
Rechter zijgevel



Bouwnummers 1.26 & 1.27  
Achtergevel



Bouwnummers 1.26 & 1.27  
Doorsnede A



Bouwnummers 1.26 & 1.27  
Doorsnede B

De ingetakte bestrijding is indicatief, exacte uitvoering volgens riadsa  
verloopvoorschrift.

De weergegeven vloer- en afbouwplannen van wanden, plafonds, daken, verduistering, ventilatieopeningen, schachten, dakafwateringen e.d. zijn indicatief op de later te maken tekening en worden door de installateur nader bepaald. Aan deze plannen en tekeningen kunnen veranderingen worden toegevoerd.

U dient er rekening mee te houden dat, na het aarden van wand- en vloerplannen (vloer, dak, etc.) de met de tekening samenhangende metingen van de genoemde afbouwplannen moeten worden aangepast.

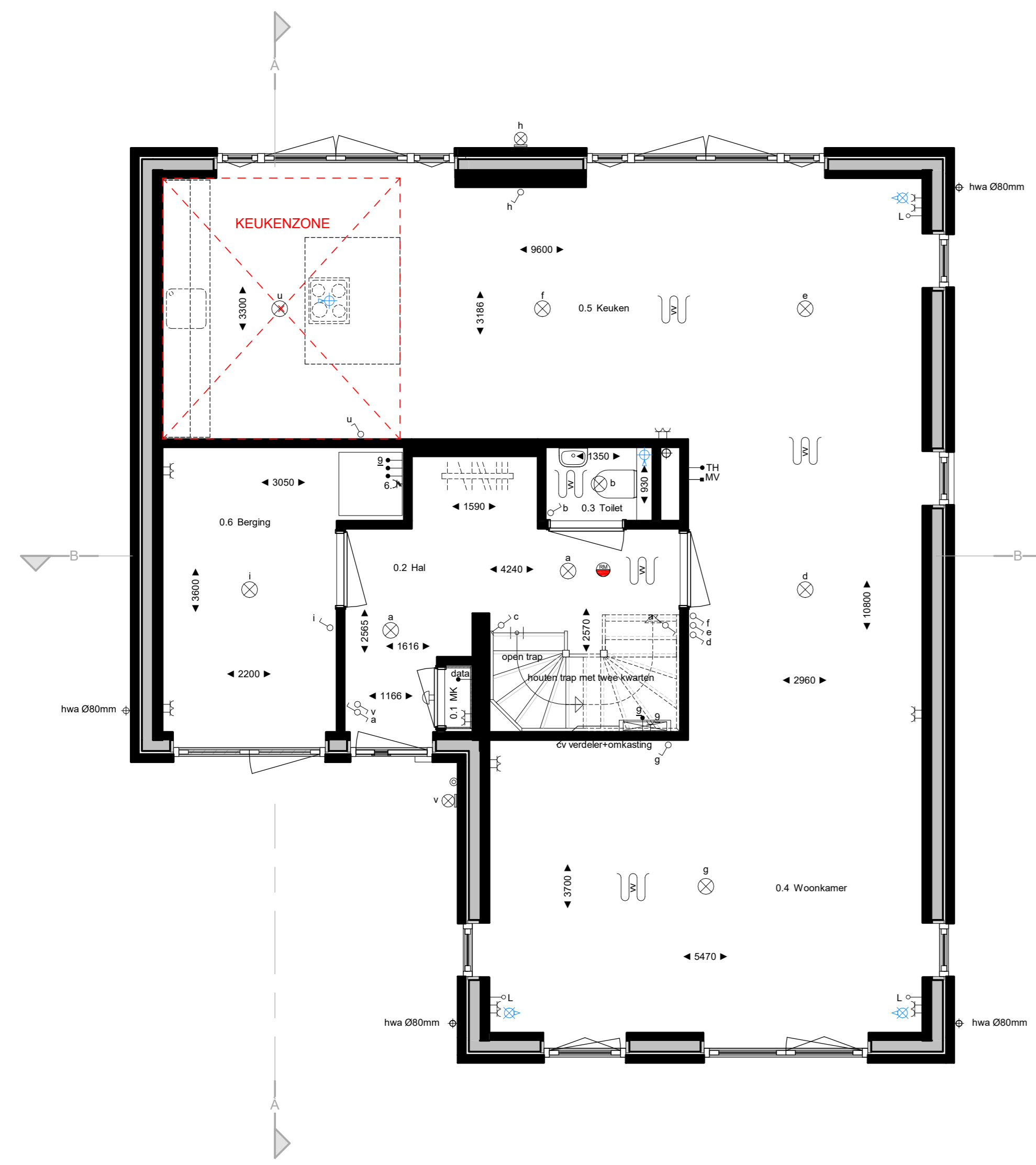
Maten in millimeters.

De op de tekening aangegeven maten zijn "ruw"-maten.

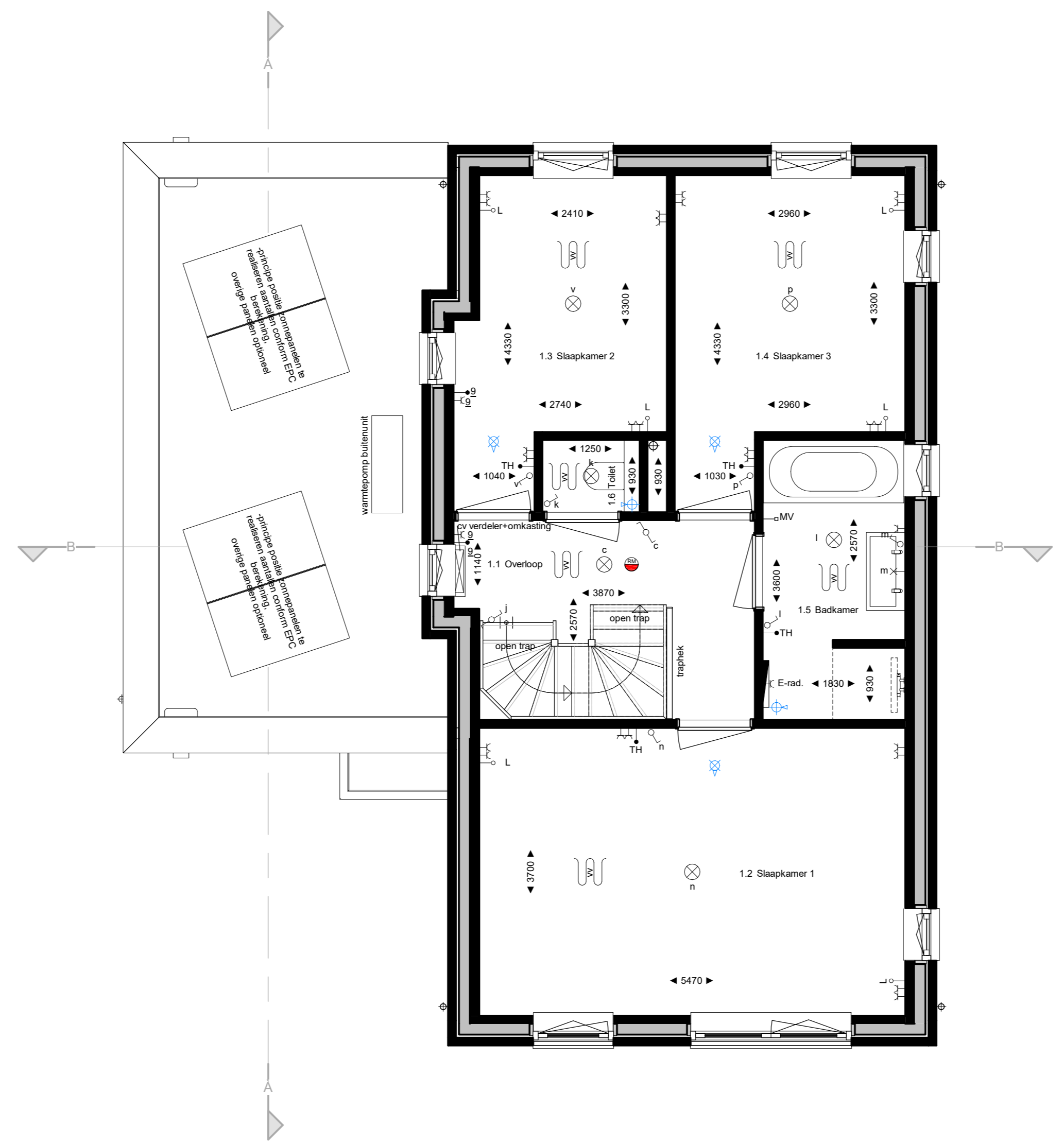
- ### Renvooi
- TH - thermostaat aansluiting
  - PV - aansluitpunt zwembad
  - S - aansluitpunt t.b.v. rioolwater
  - data - aansluitpunt t.b.v. data
  - koz. leding - kozijn leding
  - MV - hoofdleiding MV-unit
  - MV-unit - bodemplaat MV-unit
  - ventilator - ventilator
  - ventilator - enkelzijdige wandventilator
  - ventilator - aansluitpunt warmtepomp perifer
  - ventilator - aansluitpunt warmtepomp
  - ventilator - aansluitpunt wasdroger
  - ventilator - aansluitpunt t.b.v. v.w.
  - ventilator - aansluitpunt t.b.v. v.w. uit
  - ventilator - enkelzijdige schakelaar
  - ventilator - enkelzijdige schakelaar
  - ventilator - enkelzijdige schakelaar
  - ventilator - aansluitpunt aan plafond
  - ventilator - aansluitpunt aan wand
  - ventilator - aansluitpunt buiten
  - ventilator - schel
  - ventilator - rookmelder volgens NEN 2555
  - ventilator - afslagpunt
  - ventilator - kookplaat
  - ventilator - handmatenafvoer
  - ventilator - rapport kookplaat (optie)
  - ventilator - vloerwarming
  - ventilator - elektrische radiator
  - ventilator - verdel. met omkering
  - ventilator - omruimer p-paansluiting
  - ventilator - licht-water warmtepomp
  - ventilator - opstapelpomp warmtepomp / wasdroger

### Ruimtebenamingen volgens Bouwbesluit

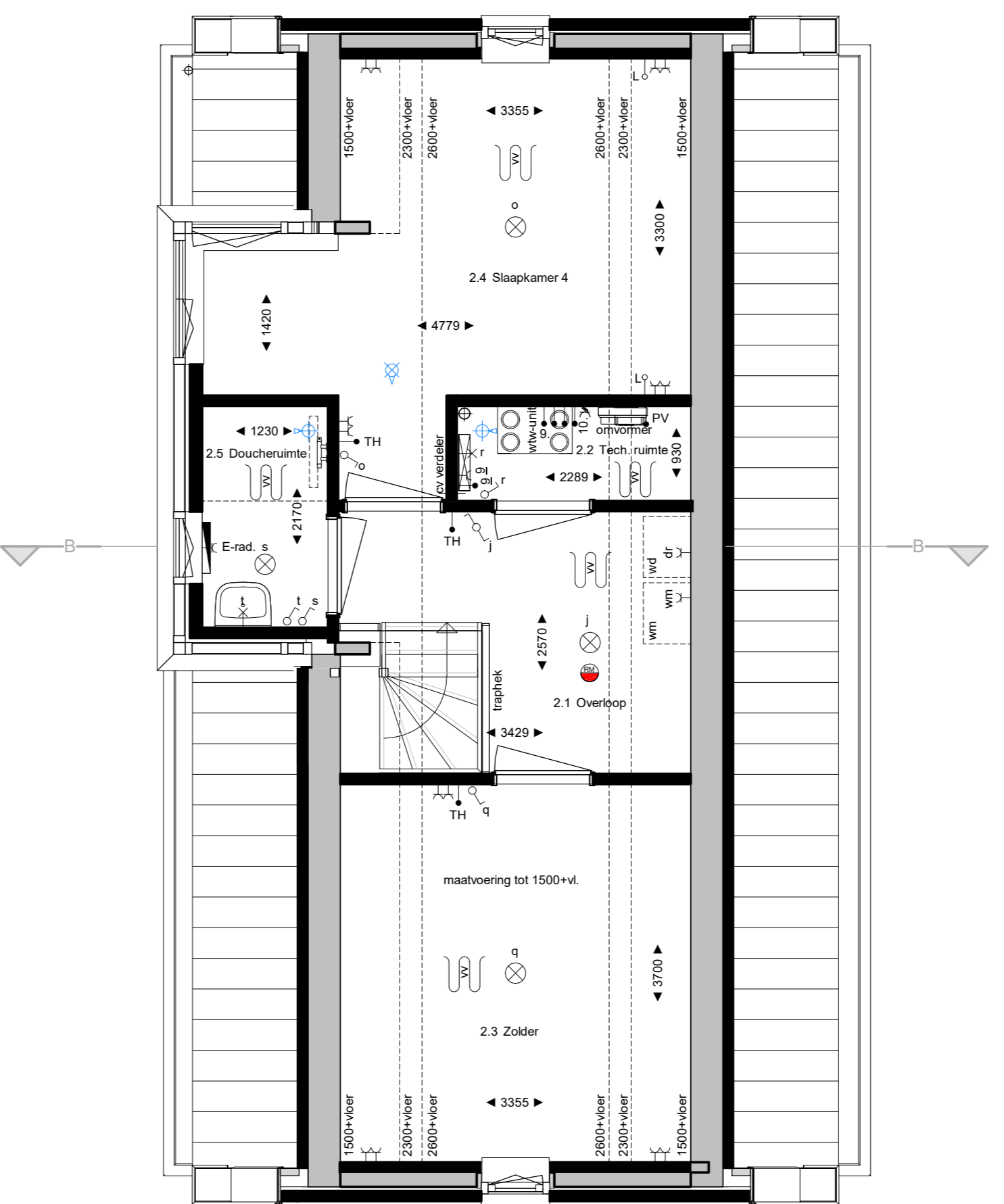
Begane grond	1e Verdieping	2e Verdieping
0.1 meterwaaier	1.1 verkeersruimte	2.1 verkeersruimte
0.2 verkeersruimte	1.2 verblijfsruimte	2.2 technische ruimte
0.3 toiletwaaier	1.3 verblijfsruimte	2.3 overbodem ruimte
0.4 verblijfsruimte	1.4 badruimte	2.4 verblijfsruimte
0.5 verblijfsruimte	1.5 badruimte	2.5 badruimte
0.6 bergwaaier	1.6 toiletwaaier	
0.6a verblijfsruimte		



Bouwnummers 1.26 & 1.27  
Begane grond



Bouwnummers 1.26 & 1.27  
Eerste verdieping



Bouwnummers 1.26 & 1.27  
Tweede verdieping



WERKNUMMER 19019  
BLADNUMMER VK-101  
DATUM 25-05-2021  
GEWUZZIGD

FASE VERKOOPTTEKENINGEN  
BETREFT Gevels & Plattegronden  
Vrijstaand, Bwnrs. 1.26 & 1.27

WERK: Koningsoord Berkel-Enschot  
Deelgebied 4, locatie De Kraan  
OPDRACHTGEVER: Van der Weegen Bouwontwikkeling BV  
Ringbaan Oost 300  
5018 AL Tilburg

SCHAAL 1:100/1:50  
AFMETING AD  
GETEKEND ARCHITECT P. Woonink / T. Sanders  
ARCHITECT M. Sprangers

De 4e dimensie van LSWA architecten

POSTBUS 74  
5888 ZH OIRSCHOT  
DE LOOP 40  
5888 EV OIRSCHOT  
0495 - 62 33 76  
INFO@LSWA.NL  
WWW.LSWA.NL



Bouwnummer 1.25  
Linker zijgevel



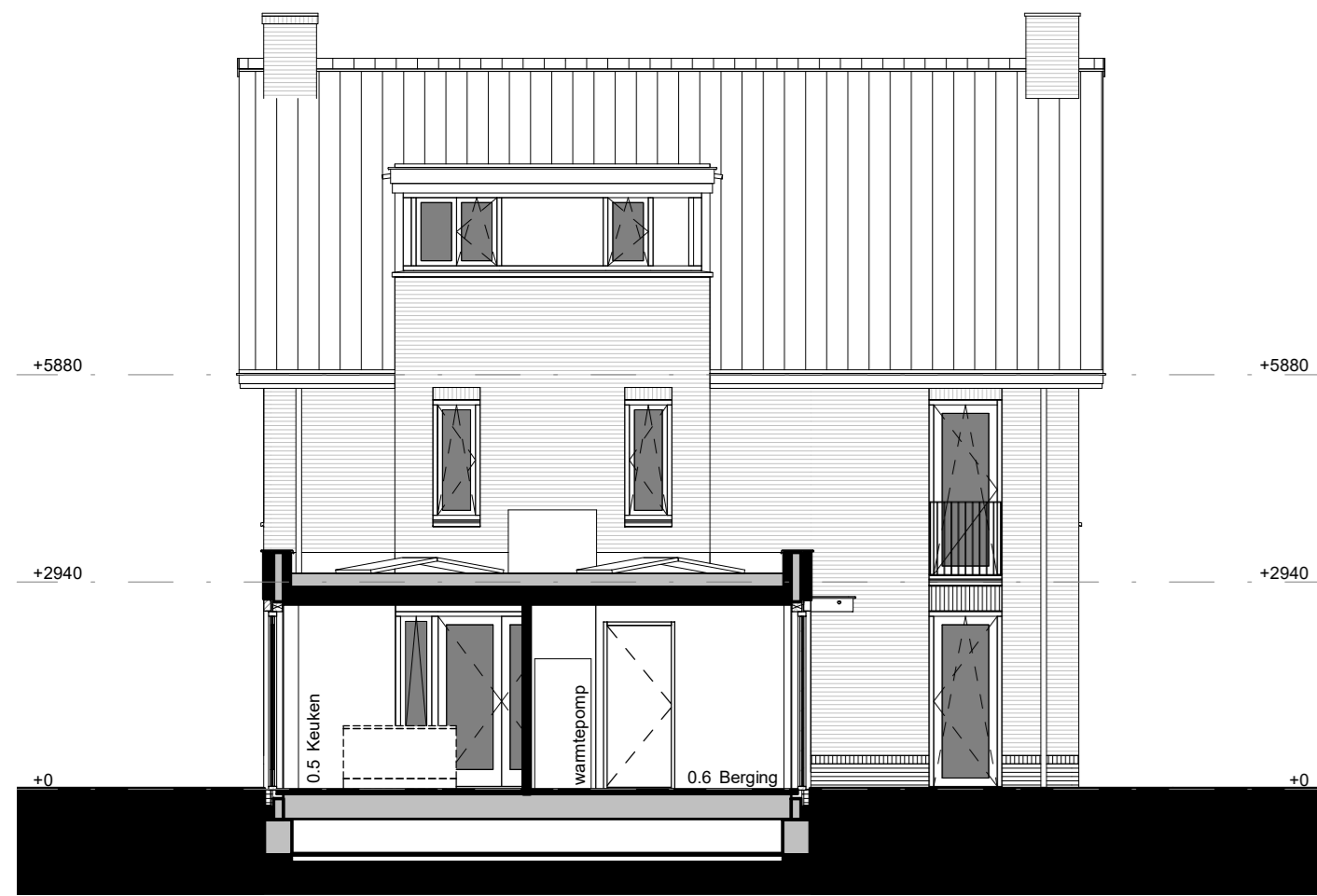
Bouwnummer 1.25  
Voorgevel



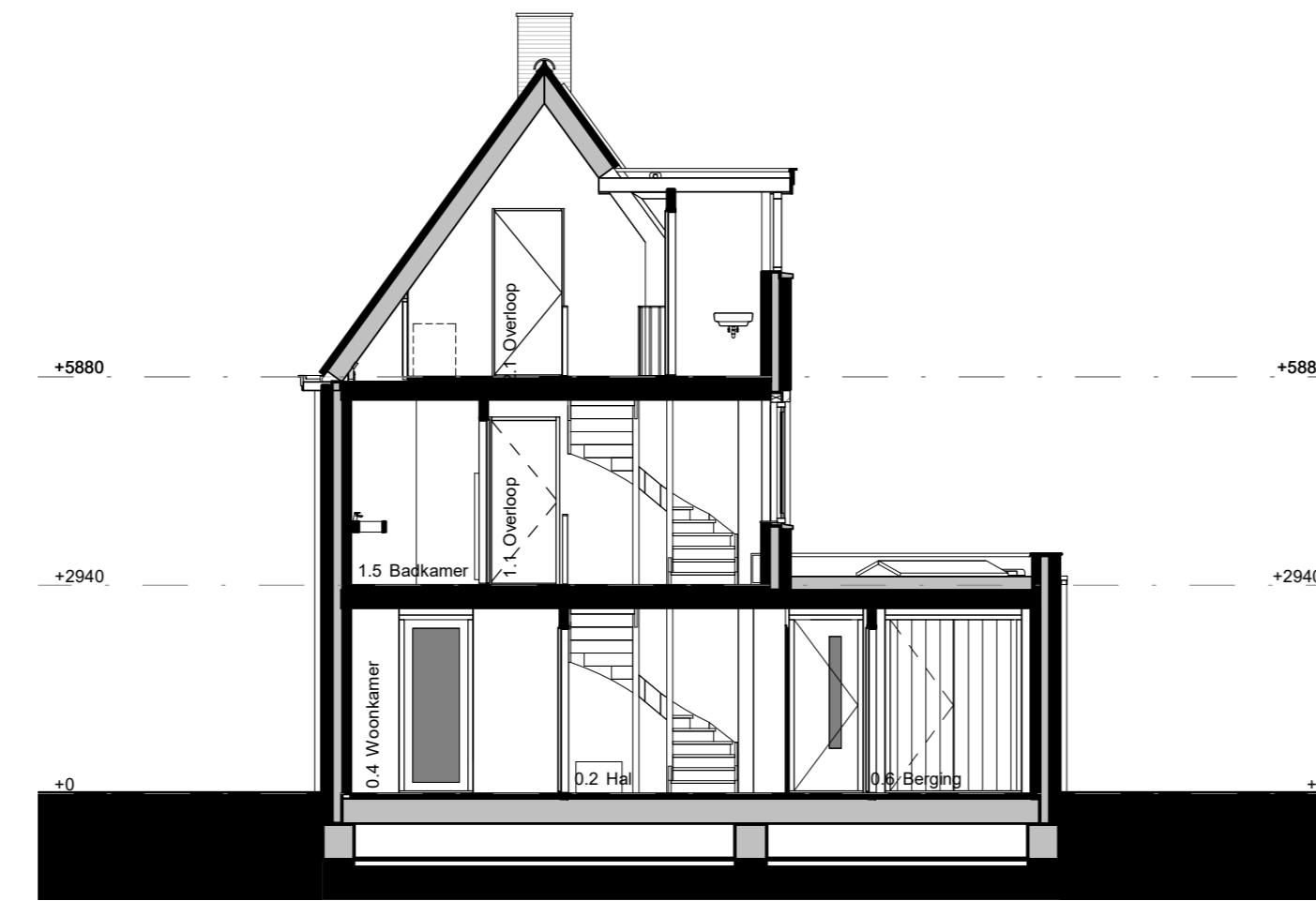
Bouwnummer 1.25  
Rechter zijgevel



Bouwnummer 1.25  
Achtergevel



Bouwnummer 1.25  
Doorsnede A



Bouwnummer 1.25  
Doorsnede B

De ingetakte bestrijding is indicatief, exacte uitvoering volgens riadschetsrichting.

De weersloten en afsluitingen van vensters, deuren, verdelers vloerverwarming, ventilatorroosters, schachten, dakafvoerleidingen e.d. zijn indicatief op de later te maken tekening en worden door de installateur nader bepaald. Aan deze punten en plaatsen kunnen verlies geen rechten ontleend worden.

U dient er rekening mee te houden dat, na het aarden van wand- en vloerbetonnen tegels, dakbetonnen etc.) de reeds brucite maten 15 oploper van aantal centimeters van de gemiddelde breedte maken kunnen afwijken.

Maten in millimeters.

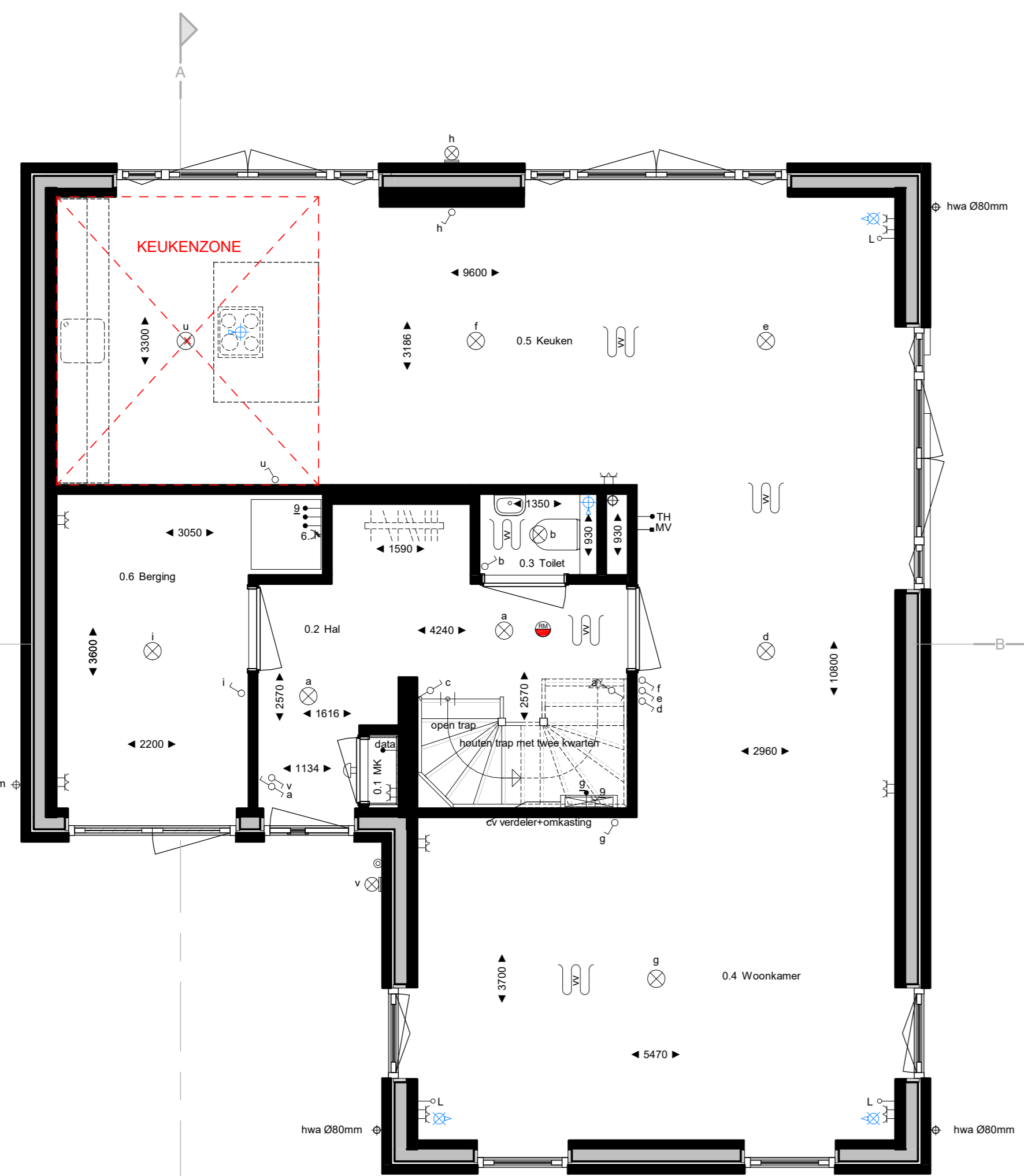
De op de tekening aangegeven maten zijn "vuur"-maten.

### Renvooi

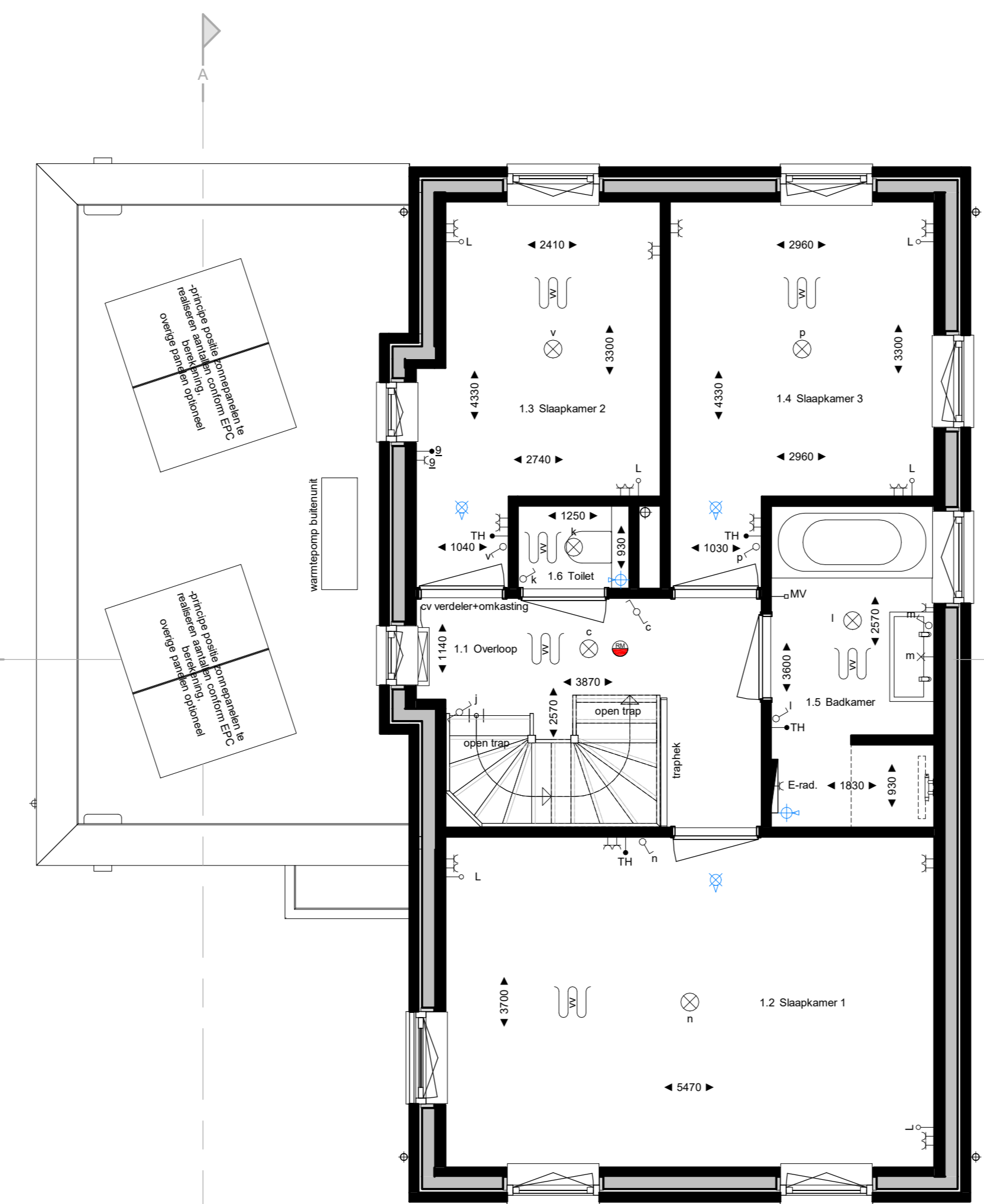
- TH - thermostaat aansluiting
- PV - aansluitpunt zw-pompen
- S - aansluitpunt t.b.v. rioolafvoer
- data - aansluitpunt t.b.v. data
- koz fitting - koz fitting
- MV - hoofdleiding MV-unit
- MV-unit - bodemaansluiting MV-unit
- schakelaar - schakelaar
- verdelerswarmtecontactdoos - verdelerswarmtecontactdoos
- aanlooppunt warmtepomp - aansluitpunt warmtepomp
- aanlooppunt wasmachine - aansluitpunt wasmachine
- aanlooppunt wasdroger - aansluitpunt wasdroger
- aanlooppunt t.b.v. v.w. - aansluitpunt t.b.v. v.w. unit
- enkelepolige schakelaar - enkelepolige schakelaar
- seweschakelaar - seweschakelaar
- schakelaar - schakelaar
- schakelaar aan plafond - schakelaar aan plafond
- schakelaar aan wand - schakelaar aan wand
- wandcontactpunt - wandcontactpunt
- schel - schel
- rookmelder volgens NEN 2555 - rookmelder volgens NEN 2555
- afslagpunt - afslagpunt
- bovenpunt - bovenpunt
- handelaarafvoer - handelaarafvoer
- trap - trap
- trapontlastpunt (optak) - trapontlastpunt (optak)
- stroomaansluiting - stroomaansluiting
- elektrische radiator - elektrische radiator
- verdelers met omkering - verdelers met omkering
- omruimer p-paansluiting - omruimer p-paansluiting
- licht-water warmtepomp - licht-water warmtepomp
- opstelpunt wasmachine / wasdroger - opstelpunt wasmachine / wasdroger

Ruimtebenamingen volgens Bouwbesluit

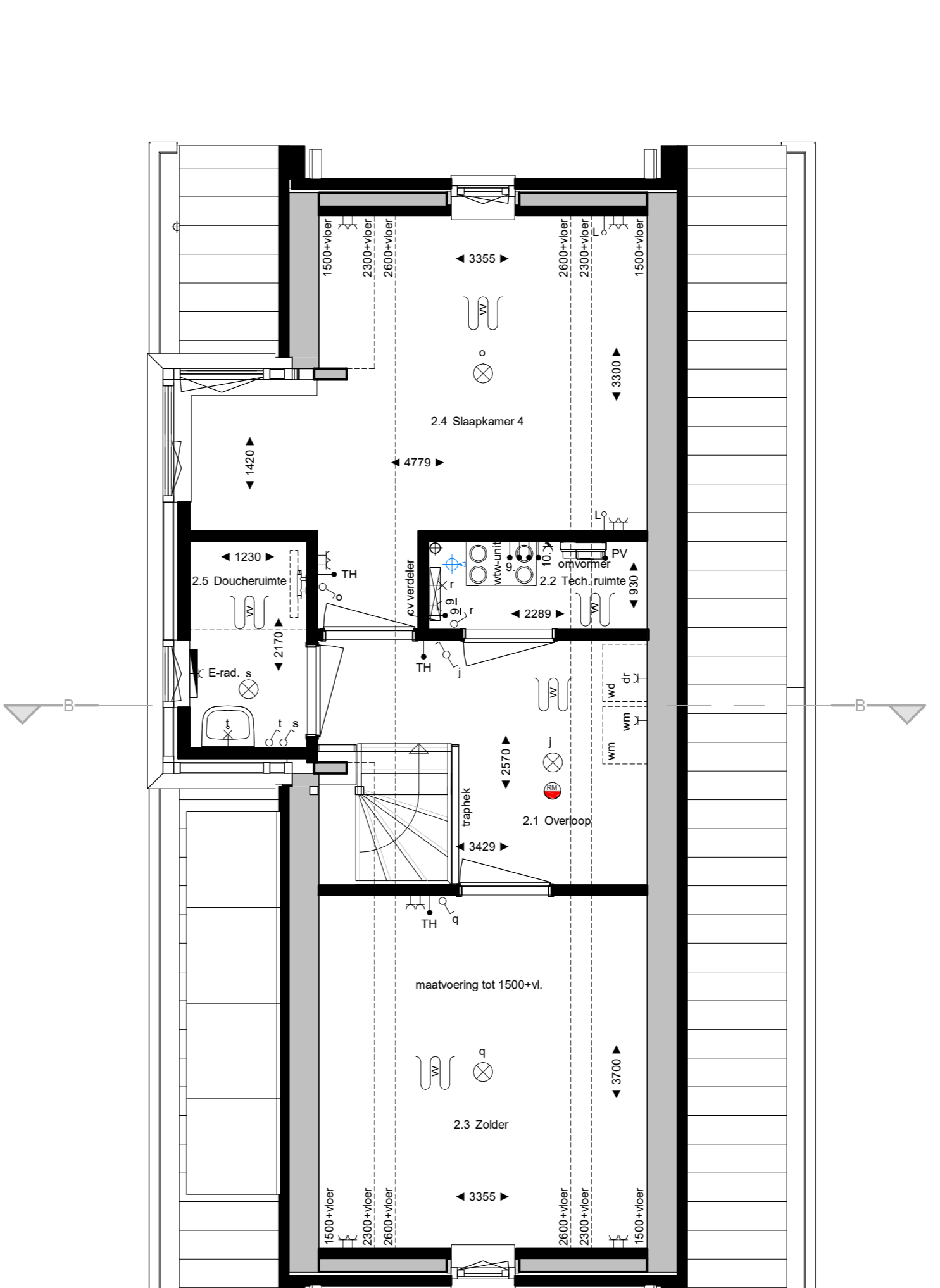
Begane grond	1e Verdieping	2e Verdieping
0.1 meterwoning	1.1 verkeersruimte	2.1 verkeersruimte
0.2 verkeersruimte	1.2 verblijfsruimte	2.2 technische ruimte
0.3 toilet	1.3 verblijfsruimte	2.3 overbodemde ruimte
0.4 verblijfsruimte	1.4 badkamer	2.4 verblijfsruimte
0.5 verblijfsruimte	1.5 badkamer	2.5 badkamer
0.6 bergingruimte	1.6 toilet	



Bouwnummer 1.25  
Begane grond



Bouwnummer 1.25  
Eerste verdieping



Bouwnummer 1.25  
Tweede verdieping

\*voor opties zie tekening VK-102



**VAN DER WEEGEN BOUWGROEP**

WERKNUMMER: 19019  
BLADNUMMER: VK-111  
DATUM: 23-03-2021  
GEWILZIGD

FASE: VERKOOPTTEKENINGEN  
BETREFT: Gevels & Plattegronden  
Vrijstaand, Bwnr. 1.25

WERK: Koningsoord Berkel-Enschot  
Deelgebied 4, locatie De Kraan  
OPDRACHTGEVER: Van der Weegen Bouwontwikkeling BV  
Ringbaan Oost 300  
5018 AL Tilburg

SCHAAL: 1/100/1/50  
AFMETING: AD  
GETEKEND: P. Woumaak / T. Sanders  
ARCHITECT: M. Sprangers

De 4e dimensie van LSWA architecten

**LSWA**

POSTBUS 74  
5888 ZH GIRSCHOT  
DE LOOP 40  
5888 EV GIRSCHOT  
0495 - 67 33 76  
INFO@LSWA.NL  
WWW.LSWA.NL



\*optie pui met vast glas/ draai-, kiepraam\*  
inclusief optie speel/werk kamer

### Vorgevel

-Optie speel/ werk kamer i.p.v. berging, inclusief pui met vast glas/ draai-, kiepraam mogelijk bij de bouwnummers: 1.25, 1.26, 1.27



### Achtergevel

-Optie uitbreiding 1200mm. / 2400mm. inclusief aanpassing bestaande pui achtergevel mogelijk bij de bouwnummers: 1.25, 1.26, 1.27

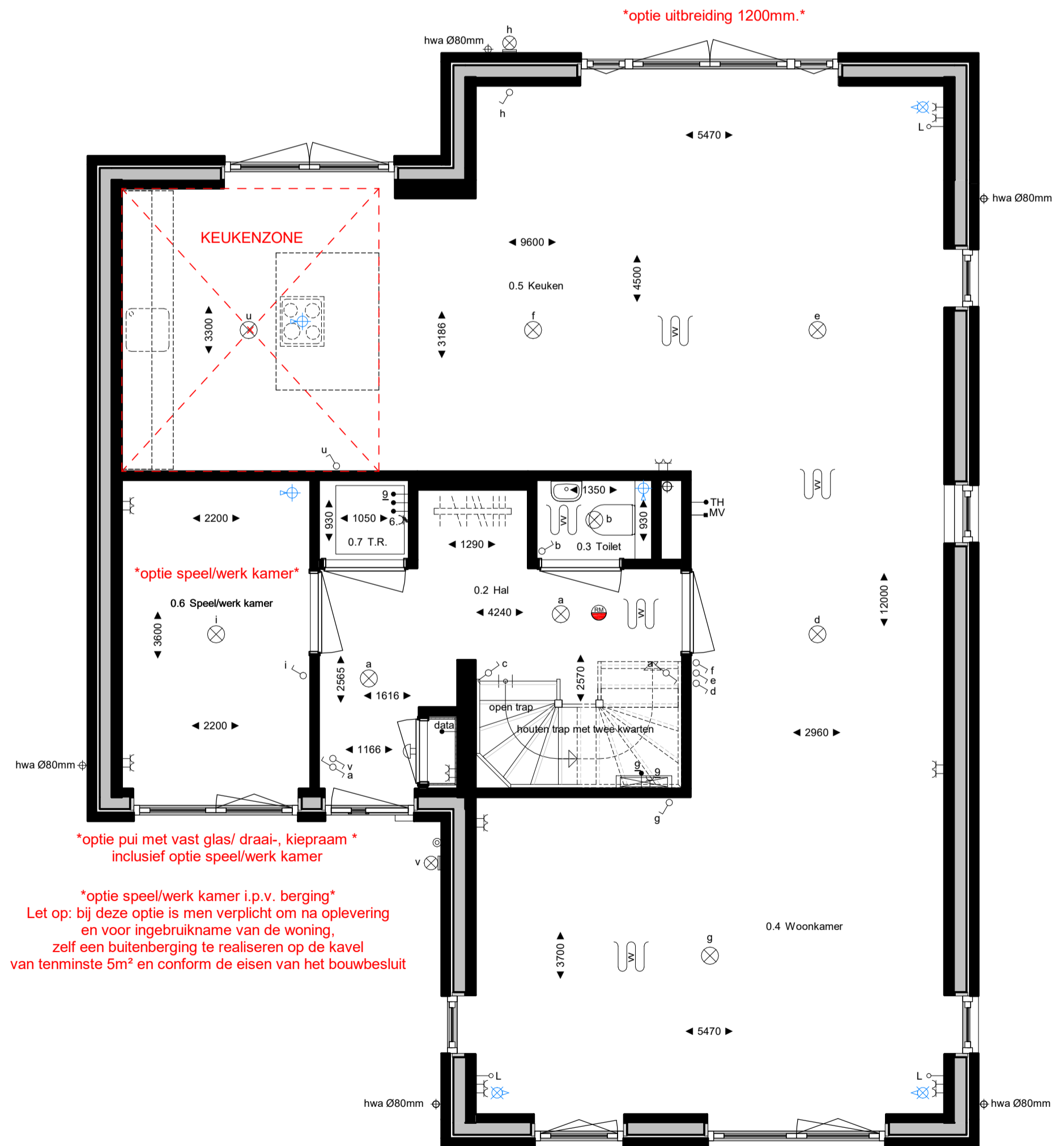
De ingetekende bestrating is indicatief, exacte uitvoering volgens nadere verkoopomschrijving.  
De exacte plaatsen en afmetingen van aansluitpunten, radiatoren, verdeelers vloerverwarming, ventilatorroosters, schachten, dakluimondingen e.d. zijn indicatief op de tekeningen aangegeven en worden door de installateurs nader bepaald. Aan deze getallen en plaatsen kunnen derhalve geen rechten ontleend worden.  
U dient er rekening mee te houden dat, na het aanbrengen van wand- en vloerwerkzaamheden (tegels, stukadoorswerk etc.) de netto bruikbare maten bij oplevering een aantal centimeters van de genoemde bruto maten kunnen afwijken.  
Maten in millimeters.  
De op de tekening aangegeven maten zijn "circa"-maten.

### Ruimtenamen volgens Bouwbesluit

Begane grond	1e Verdieping	2e Verdieping
0.1 meterruimte	1.1 verkeersruimte	2.1 verkeersruimte
0.2 verkeersruimte	1.2 verblijfsruimte	2.2 technische ruimte
0.3 toiletruimte	1.3 verblijfsruimte	2.3 onbenoemde ruimte
0.4 verblijfsruimte	1.4 badruimte	2.4 verblijfsruimte
0.5 verblijfsruimte	1.5 badruimte	2.5 badruimte
0.6 berging	1.6 toiletruimte	
0.6a verblijfsruimte		

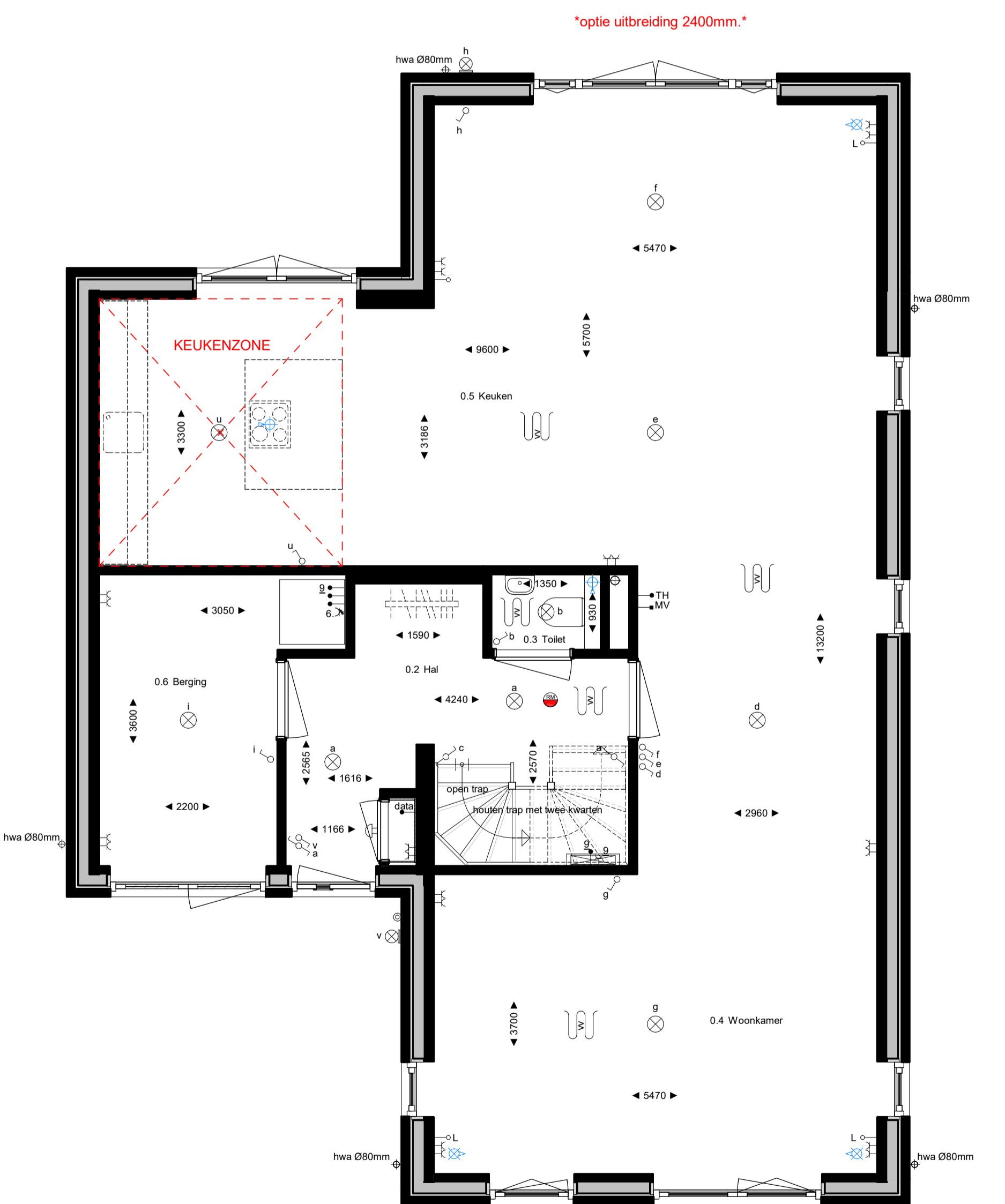
### Renvooi

- TH - thermostaat aansluiting
- PV - aansluitpunt pv-panelen
- 9 - aansluitpunt t.b.v. installatie
- data - aansluitpunt t.b.v. data
- L - loze leiding
- MV - hoofdbediening MV-unit
- MV - backkambediening MV-unit
- MV - bedrukker
- MV - aansluitpunt warmtepomp perifer
- MV - aansluitpunt wasmachine
- MV - aansluitpunt wasdroger
- MV - aansluitpunt t.b.v. w/w unit
- MV - aansluitpunt t.b.v. w/w unit
- MV - enkelvoudige wandcontactdoos
- MV - enkelvoudige schakelaar
- MV - enkelvoudige schakelaar
- MV - wisselschakelaar
- MV - lichtpunt aan plafond
- MV - lichtpunt aan wand
- MV - wandlichtpunt buiten
- MV - schel
- MV - rookmelder volgens NEN 2555
- MV - afzuigpunt
- MV - toevoerpunt
- MV - hwa - hemelwaterafvoer
- MV - tappunt koudwater (optie)
- MV - vloerverwarming
- MV - elektrische radiator
- MV - verdeler met omkasting
- MV - omvormer pv-panelen
- MV - lucht-water warmtepomp
- MV - opstelplaats wasmachine / wasdroger



### Begane grond

-Optie speel/ werk kamer i.p.v. berging, inclusief pui met vast glas/ draai-, kiepraam mogelijk bij de bouwnummers: 1.25, 1.26, 1.27  
-Optie uitbreiding 1200mm. inclusief aanpassing bestaande pui achtergevel mogelijk bij de bouwnummers: 1.25, 1.26, 1.27



### Begane grond

-Optie uitbreiding 2400mm. inclusief aanpassing bestaande pui achtergevel mogelijk bij de bouwnummers: 1.25, 1.26, 1.27

\*Opties zijn mogelijk bij de bouwnummers 1.25 t/m 1.27 met eventueel afwijkende gevels en/of plattegronden



WERKNUMMER  
**19019**

BLADNUMMER  
**VK-102**

DATUM  
25-03-2021

GEWIJZIGD

FASE  
**VERKOOPTTEKENINGEN**

BETREFT  
**Optie Vrijstaand**

WERK  
Koningsoord Berkel-Enschot  
Deelgebied 4, locatie De Kraan

OPDRACHTGEVER  
Van der Weegen Bouwontwikkeling BV  
Ringbaan Oost 300  
5018 AL Tilburg

SCHAAL  
1:100/1:50

AFMETING  
A1

GETEKEND  
P. Wozniak

ARCHITECT  
M. Sprangers

De 4e dimensie van **LSWA** architecten

**LSWA**

POSTBUS 74  
5688 ZH OIRSCHOT  
DE LOOP 40  
5688 EW OIRSCHOT  
0499 - 57 23 16  
INFO@LSWA.NL  
WWW.LSWA.NL